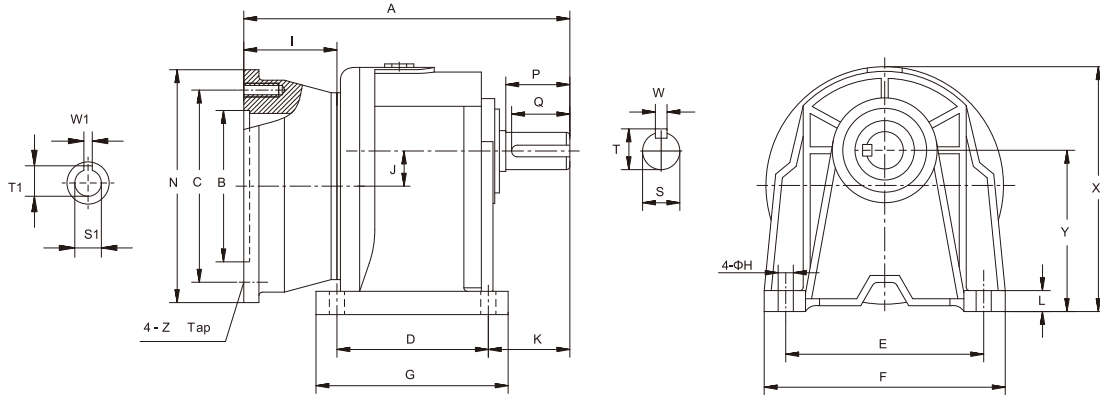


二、尺寸表 Size table



GHM卧式 入力法兰

入力孔尺寸 Input Bore				
功率 Power	入力孔 Bore		键槽 Keyway	
	S1	F7	W1	T1
0.2KW	Φ11		4	12.8
0.4KW	Φ14		5	16.3
0.75KW	Φ19		6	21.8
1.5KW	Φ24		8	27.3
2.2KW	Φ28		8	31.3
3.7KW	Φ28		8	31.3

出力轴尺寸 Output Shaft					
出力轴 Shaft		键槽 Keyway			键 Key
S h6	P	W	T	Q	SPEC'
Φ18	30	5	20	25	5×5×25
Φ22	40	7	25	35	7×7×35
Φ28	45	7	31	40	7×7×40
Φ32	55	10	35	50	10×8×50
Φ40	65	10	43	60	10×8×60
Φ50	80	14	53.5	75	14×9×75

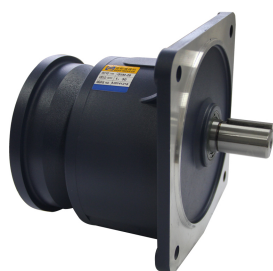
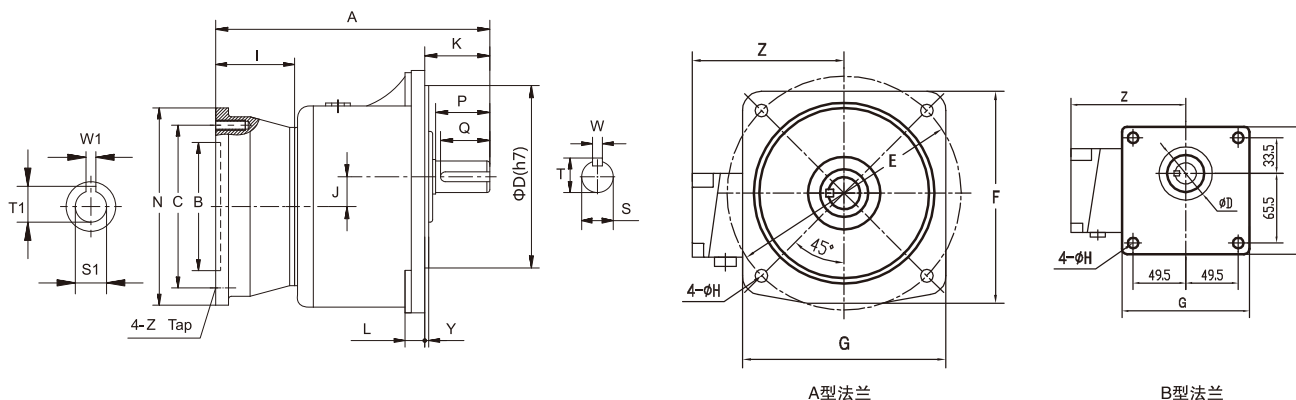
安装尺寸 (Dimensions)

单位: mm

功率 Power	减速比 Ratio	型号 Size(S)	A	B	C	D	E	F	G	H	I	J	K	L	N	X	Y	Z
0.2KW 1/4HP	3-10	18#	160	110	130	40	110	135	65	9	55	16	50	14	160	132	88.5	M8
	15-90	22#	190	110	130	65	130	158	90	11	55	18.17	60	13	160	152	97.5	M8
	100-200	28#	220	110	130	90	140	178	120	11	55	20.8	70	17	160	178	116	M8
0.4KW 1/2HP	3-10	22#	190	110	130	65	130	158	90	11	55	18.17	60	13	160	152	97.5	M8
	15-90	28#	220	110	130	90	140	178	120	11	55	20.8	70	17	160	178	116	M8
	100-200	32#	260	110	130	130	170	200	168	13	55	30.2	70	18	160	215	138.5	M8
0.75KW 1HP	3-25	28#	245	130	165	90	140	178	120	11	80	20.8	70	17	200	178	116	M10
	30-120	32#	285	130	165	130	170	200	168	13	80	30.2	70	18	200	215	138.5	M10
	125-200	40#	330	130	165	150	210	265	205	15	80	36	84	24	200	300	160	M10
1.5KW 2HP	3-30	32#	285	130	165	130	170	200	168	13	80	30.2	70	18	200	215	138.5	M10
	40-100	40#	330	130	165	150	210	265	205	15	80	36	84	24	200	300	160	M10
2.2KW 3HP	3-40	40#	355	180	215	150	210	265	205	15	105	36	84	24	250	300	160	M12
	50-90	50#	395	180	215	170	265	310	230	18	105	51	122	30	250	350	200	M12
3.7KW 5HP	3-10	40#	355	180	215	150	210	265	205	15	105	36	84	24	250	300	160	M12
	15-60	50#	395	180	215	170	265	310	230	18	105	51	122	30	250	350	200	M12

备注: 1. 配合IEC马达为主. AVAILABLE FOR IEC METRIC MOTOR.

二、尺寸表 Size table



GVM立式 输入法兰

输入孔尺寸 Input Bore				
功率 Power	输入孔 Bore		键槽 Keyway	
	S1	F7	W1	T1
0.2KW	Φ11		4	12.8
0.4KW	Φ14		5	16.3
0.75KW	Φ19		6	21.8
1.5KW	Φ24		8	27.3
2.2KW	Φ28		8	31.3
3.7KW	Φ28		8	31.3

出力轴尺寸 Output Shaft					
出力轴 Shaft		键槽 Keyway			键 Key
S	h6	P	W	T	Q
Φ18		30	5	20	25
Φ22		40	7	25	35
Φ28		45	7	31	40
Φ32		55	10	35	50
Φ40		65	10	43	60
Φ50		80	14	53.5	75

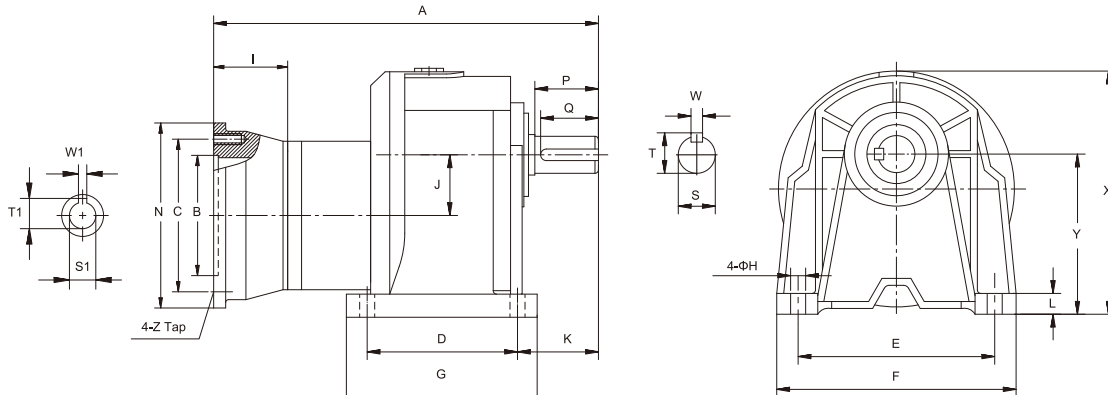
安装尺寸 (Dimensions)

单位: mm

功率 Power	减速比 Ratio	型号 Size(S)	A	B	C	D	E	F	G	H	I	J	K	L	N	Y	Z
0.2KW 1/4HP	3-10	*18#	160	110	130	50	140	120	120	9	55	16	39	10	160	6	M8
	15-90	22#	190	110	130	148	185	176	165	11	55	18.17	45	12	160	3.5	M8
	100-200	28#	220	110	130	170	220	218	200	12	55	20.8	58	14	160	4	M8
0.4KW 1/2HP	3-10	22#	190	110	130	148	185	176	165	11	55	18.17	45	12	160	3.5	M8
	15-90	28#	220	110	130	170	220	218	200	12	55	20.8	58	14	160	4	M8
	100-200	32#	260	110	130	185	255	248	225	15	55	30.2	66	16	160	4	M8
0.75KW 1HP	3-25	28#	245	130	165	170	220	218	200	12	80	20.8	58	14	200	4	M10
	30-120	32#	285	130	165	185	255	248	225	15	80	30.2	66	16	200	4	M10
	125-200	40#	330	130	165	230	310	290	268	15	80	36	85	20	200	5	M10
1.5KW 2HP	3-30	32#	285	130	165	185	255	248	225	15	80	30.2	66	16	200	4	M10
	40-100	40#	330	130	165	230	310	290	268	15	80	36	85	20	200	5	M10
2.2KW 3HP	3-40	40#	355	180	215	230	310	290	268	15	105	36	85	20	250	5	M12
	50-90	50#	395	180	215	280	390	365	335	18	105	51	92	25	250	5	M12
3.7KW 5HP	3-10	40#	355	180	215	230	310	290	268	15	105	36	85	20	250	5	M12
	15-60	50#	395	180	215	280	390	365	335	18	105	51	92	25	250	5	M12

备注: 1. 配合IEC马达为主. AVAILABLE FOR IEC METRIC MOTOR.
2. *属于B型法兰 *BELONG TO B TYPE OUTPUT FLANGE

二、尺寸表 Size table



GHM卧式 高速比入力法兰

入力孔尺寸 Input Bore				
功率 Power	入力孔 Bore		键槽 Keyway	
	S1	F7	W1	T1
0.2KW 1/4HP	Φ11		4	12.8
0.4KW 1/2HP	Φ14		5	16.3
0.75KW 1HP	Φ19		6	21.8
1.5KW 2HP	Φ24		8	27.3

出力轴尺寸 Output Shaft						
出力轴 Shaft		键槽 Keyway			键 Key	
S	h6	P	W	T	Q	SPEC'
Φ32		55	10	35	50	10×8×50
Φ40		65	10	43	60	10×8×60
Φ50		80	14	53.5	75	14×9×75

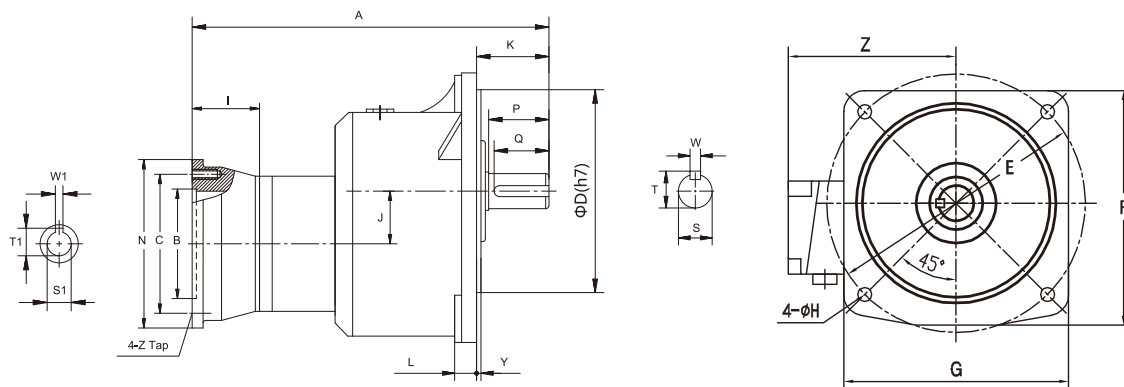
安装尺寸 (Dimensions)

单位: mm

功率 Power	减速比 Ratio	型号 Size(S)	A	B	C	D	E	F	G	H	I	J	K	L	N	X	Y	Z
0.2KW 1/4HP	250-1800	32#	345	110	130	130	170	200	168	13	55	48.4	70	18	160	215	138.5	M8
0.4KW 1/2HP	250-1800	40#	405	110	130	150	210	265	205	15	55	56.2	84	24	160	300	160	M8
0.75KW 1HP	250-1800	50#	490	130	165	170	265	310	230	18	80	81.2	122	30	200	350	200	M10
1.5KW 2HP	250-1800	50#	490	130	165	170	265	310	230	18	80	81.2	122	30	200	350	200	M10

备注: 1. 配合IEC马达为主. AVAILABLE FOR IEC METRIC MOTOR.

二、尺寸表 Size table



GVM立式 高速比入力法兰

入力孔尺寸 Input Bore			
功率 Power	入力孔 Bore	键槽 Keyway	
		S1 F7	W1 T1
0.2KW 1/4HP	Φ11	4	12.8
0.4KW 1/2HP	Φ14	5	16.3
0.75KW 1HP	Φ19	6	21.8
1.5KW 2HP	Φ24	8	27.3

出力轴尺寸 Output Shaft					
出力轴 Shaft		键槽 Keyway			键 Key
S h6	P	W	T	Q	SPEC'
Φ32	55	10	35	50	10×8×50
Φ40	65	10	43	60	10×8×60
Φ50	80	14	53.5	75	14×9×75

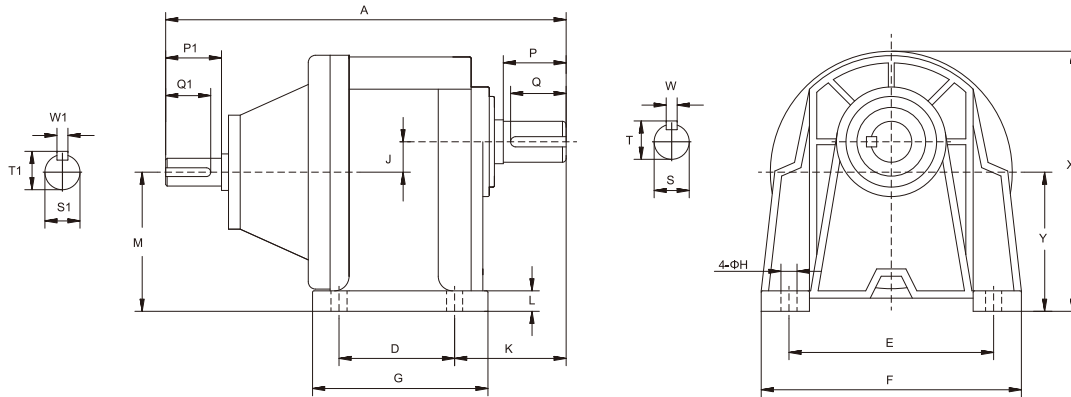
安装尺寸 (Dimensions)

单位: mm

功率 Power	减速比 Ratio	型号 Size(S)	A	B	C	D	E	F	G	H	I	J	K	L	N	Y	Z
0.2KW 1/4HP	250-1800	32#	345	110	130	185	255	248	225	15	55	48.4	66	16	160	4	M8
0.4KW 1/2HP	250-1800	40#	405	110	130	230	310	290	268	15	55	56.2	85	20	160	5	M8
0.75KW 1HP	250-1800	50#	490	130	165	280	390	365	335	18	80	81.2	92	25	200	5	M10
1.5KW 2HP	250-1800	50#	490	130	165	280	390	365	335	18	80	81.2	92	25	200	5	M10

备注: 1. 配合IEC马达为主. AVAILABLE FOR IEC METRIC MOTOR.

二、尺寸表 Size table



GHD卧式 双出轴

功率 Power	入力轴尺寸 Input Shaft					
	入力轴 Shaft		键槽 Keyway		键 Key	
	S1 h6	P1	W1	T1	Q1	SPEC'
0.1/0.2KW	Φ14	25	5	16.2	22	5×5×22
0.4KW	Φ16	30	5	18.2	25	5×5×25
0.75KW	Φ19	40	6	21.7	35	6×6×35
1.5KW	Φ24	50	8	27.1	45	8×7×45
2.2KW	Φ28	55	8	31.1	50	8×7×50
3.7KW	Φ28	55	8	31.1	50	8×7×50

出力轴 Shaft	出力轴尺寸 Output Shaft				
	出力轴 Shaft		键槽 Keyway		键 Key
	S h6	P	W	T	Q
Φ18	30	5	20	25	5×5×25
Φ22	40	7	25	35	7×7×35
Φ28	45	7	31	40	7×7×40
Φ32	55	10	35	50	10×8×50
Φ40	65	10	43	60	10×8×60
Φ50	80	14	53.5	75	14×9×75

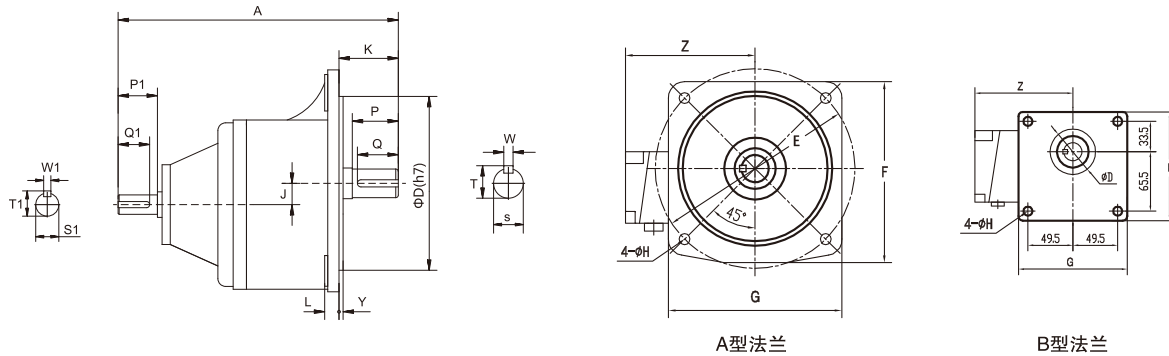
安装尺寸 (Dimensions)

单位: mm

功率 Power	减速比 Ratio	型号 Size(S)	A	D	E	F	G	H	J	K	L	M	X	Y
0.1KW 1/8HP	3-50	18#	165	40	110	135	65	9	16	50	14	72.5	132	88.5
	60-200	22#	195	65	130	158	90	11	18.17	60	13	80	152	97.5
0.2KW 1/4HP	3-10	18#	165	40	110	135	65	9	16	50	14	72.5	132	88.5
	15-90	22#	195	65	130	158	90	11	18.17	60	13	80	152	97.5
	100-200	28#	245	90	140	178	120	11	20.8	70	17	95.2	178	116
0.4KW 1/2HP	3-10	22#	235	65	130	158	90	11	18.17	60	13	80	152	97.5
	15-90	28#	265	90	140	178	120	11	20.8	70	17	95.2	178	116
	100-200	32#	305	130	170	200	168	13	30.2	70	18	108.3	215	138.5
0.75KW 1HP	3-25	28#	275	90	140	178	120	11	20.8	70	17	95.2	178	116
	30-120	32#	315	130	170	200	168	13	30.2	70	18	108.3	215	138.5
	125-200	40#	365	150	210	265	205	15	36	84	24	124	300	160
1.5KW 2HP	3-30	32#	325	130	170	200	168	13	30.2	70	18	108.3	215	138.5
	40-100	40#	375	150	210	265	205	15	36	84	24	124	300	160
2.2KW 3HP	3-40	40#	390	150	210	265	205	15	36	84	24	124	300	160
	50-90	50#	430	170	265	310	230	18	51	122	30	149	350	200
3.7KW 5HP	3-10	40#	390	150	210	265	205	15	36	84	24	124	300	160
	15-60	50#	430	170	265	310	230	18	51	122	30	149	350	200

备注: 1. 配合IEC马达为主. AVAILABLE FOR IEC METRIC MOTOR.

二、尺寸表 Size table



GVD立式 双出轴

输入轴尺寸 Input Shaft							
功率 Power	输入轴 Shaft			键槽 Keyway		键 Key	
	S1	h6	P1	W1	T1	Q1	SPEC'
0.1/0.2KW	Φ14	25	5	16.2	22	5×5×22	
0.4KW	Φ16	30	5	18.2	25	5×5×25	
0.75KW	Φ19	40	6	21.7	35	6×6×35	
1.5KW	Φ24	50	8	27.1	45	8×7×45	
2.2KW	Φ28	55	8	31.1	50	8×7×50	
3.7KW	Φ28	55	8	31.1	50	8×7×50	

输出轴尺寸 Output Shaft						
输出轴 Shaft		键槽 Keyway		键 Key		
S	h6	P	W	T	Q	SPEC'
Φ18	30	5	20	25	5×5×25	
Φ22	40	7	25	35	7×7×35	
Φ28	45	7	31	40	7×7×40	
Φ32	55	10	35	50	10×8×50	
Φ40	65	10	43	60	10×8×60	
Φ50	80	14	53.5	75	14×9×75	

安装尺寸 (Dimensions)

单位: mm

功率 Power	减速比 Ratio	型号 Size(S)	A	D	E	F	G	H	J	K	L	Y
0.1KW 1/8HP	3-50	*18#	165	50	140	120	120	9	16	39	10	6
	60-200	22#	195	148	185	176	165	11	18.17	45	12	3.5
0.2KW 1/4HP	3-10	*18#	165	50	140	120	120	9	16	39	10	6
	15-90	22#	195	148	185	176	165	11	18.17	45	12	3.5
	100-200	28#	245	170	220	218	200	12	20.8	58	14	4
0.4KW 1/2HP	3-10	22#	235	148	185	176	165	11	18.17	45	12	3.5
	15-90	28#	265	170	220	218	200	12	20.8	58	14	4
	100-200	32#	305	185	255	248	225	15	30.2	66	16	4
0.75KW 1HP	3-25	28#	275	170	220	218	200	12	20.8	58	14	4
	30-120	32#	315	185	255	248	225	15	30.2	66	16	4
	125-200	40#	365	230	310	290	268	15	36	85	20	5
1.5KW 2HP	3-30	32#	325	185	255	248	225	15	30.2	66	16	4
	40-100	40#	375	230	310	290	268	15	36	85	20	5
2.2KW 3HP	3-40	40#	390	230	310	290	268	15	36	85	20	5
	50-90	50#	430	280	390	365	335	18	51	92	25	5
3.7KW 5HP	3-10	40#	390	230	310	290	268	15	36	85	20	5
	15-60	50#	430	280	390	365	335	18	51	92	25	5

备注: 1. *属于B型法兰. BELONG TO B TYPE OUTPUT FLANGE.